

NOUVEAU!

Voici  
ACUVUE<sup>MD</sup> OASYS MAX 1-jour



Également disponible en version multifocale

En savoir plus sur **MAX**

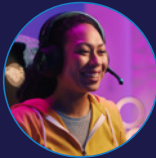
ACUVUE<sup>MD</sup>

## La vie a changé et nos yeux s'en trouvent affectés

Les adultes passent plus de 13 heures par jour sur des appareils numériques : Une hausse de 35 % depuis 2019<sup>1</sup>



La baisse de 60 % du clignement des yeux due au fait de regarder des écrans numériques compromet le film lacrymal et peut provoquer un inconfort<sup>2,3</sup>



71% affirment que le temps passé devant un écran ou les exigences globales du travail et de la vie ont augmenté au cours des deux dernières années<sup>4</sup>



La lumière bleu-violet est partout autour de nous, toute la journée<sup>5</sup>



La diffusion de la lumière bleu-violet a un impact sur la clarté visuelle<sup>5</sup>



## Vos patients ont besoin d'une percée en matière



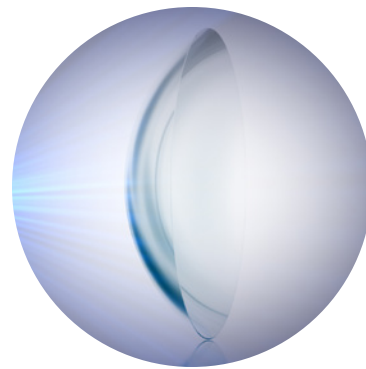
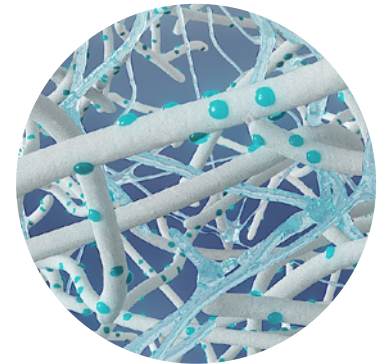
### Une combinaison sans précédent de deux nouvelles technologies<sup>6</sup>

#### Technologie LarmeStable<sup>MC</sup>

Optimise la distribution de l'agent mouillant à travers la lentille et sur la surface<sup>6,7,8</sup>

Prolonge la stabilité du film lacrymal<sup>\*\*7</sup>

Taux d'évaporation 2 fois plus faible comparativement à DAILIES Total<sup>1MD</sup>, MyDay<sup>MD</sup> et Ultra<sup>MD+6,8</sup>



#### Filtre de lumière OptiBleu<sup>MC</sup>

Filtrage de la lumière bleu-violet à 60 %<sup>9</sup> - le niveau le plus élevé de l'industrie<sup>6</sup>

Réduit la diffusion de la lumière<sup>\*7</sup>

Réduit les halos<sup>\*7</sup>

Réduit les étoiles<sup>\*7</sup>

Offre un niveau de filtration des UV de classe 1 : 99,9 % des UVA et 100 % des UVB<sup>S#</sup>

### Performances oculaires prouvées lors d'essais cliniques<sup>11</sup>

- 90 % ont déclaré avoir bénéficié d'un confort tout au long de la journée<sup>9</sup>
- 86 % ont déclaré une réduction de la sensation de fatigue des yeux due aux écrans numériques<sup>9</sup>
- Plus de 95 % ont rapporté une clarté lors de l'utilisation d'appareils numériques<sup>9</sup>
- Près de 100 % ont déclaré avoir une vision claire et fiable<sup>9</sup>

\* Comparativement à ACUVUE<sup>MD</sup> OASYS 1-jour

\*\* Davantage de porteurs ont obtenu un temps de rupture du film lacrymal visuel  $\geq 10$  secondes par rapport à ACUVUE<sup>MD</sup> OASYS 1-jour.

<sup>1</sup> Également beaucoup moins élevé qu'ACUVUE<sup>MD</sup> OASYS 1-jour.

<sup>6</sup> Il n'a pas été démontré que le filtrage de la lumière HEV par les lentilles cornéennes confère un quelconque avantage pour la santé de l'utilisateur, y compris, mais sans s'y limiter, la protection de la rétine, la protection contre la progression de la cataracte, la réduction de la fatigue oculaire, l'amélioration du contraste, l'amélioration de l'acuité, la réduction de l'éblouissement, l'amélioration de la vision en faible luminosité ou l'amélioration du rythme circadien/cycle de sommeil. Le professionnel de la vue doit être consulté pour de plus amples renseignements.

<sup>8</sup> Comparativement aux informations accessibles au public pour les lentilles cornéennes 1-jour standard en date du mois de juillet 2022.

<sup>9</sup> Données descriptives de 4 études cliniques historiques.

<sup>\*\*</sup> Comparativement à ACUVUE<sup>MD</sup> MOIST 1-JOUR MULTIFOCAL et ACUVUE<sup>MD</sup> OASYS MULTIFOCAL.

<sup>\*\*</sup> Comparativement aux conceptions des produits concurrents; la technologie est optimisée aussi bien en fonction des paramètres d'erreur de réfraction qu'en fonction de la puissance d'addition.

<sup>11</sup> Données descriptives de 4 études cliniques.

<sup>Δ</sup> Intention de continuer à porter des lentilles cornéennes exprimée par le choix de la réponse « Je continuerais certainement ou probablement à porter des lentilles cornéennes au cours des 12 prochains mois. »

<sup>5</sup> Aide à protéger contre les effets nuisibles du rayonnement ultraviolet sur la cornée et l'œil.

**MISE EN GARDE :** Les lentilles cornéennes anti-UV ne remplacent pas les lunettes de protection anti-UV, comme les lunettes de sécurité ou de soleil qui bloquent les UV, parce qu'elles ne couvrent pas complètement l'œil et le pourtour de l'œil. Il faut continuer de porter des lunettes anti-UV tel qu'indiqué. **REMARQUE :** L'exposition à long terme aux UV est un facteur de risque associé aux cataractes. L'exposition dépend d'un certain nombre de facteurs, comme ceux liés à l'environnement (altitude, géographie, nébulosité) et à l'individu (durée et nature des activités extérieures). Les lentilles cornéennes anti-UV aident à protéger les yeux contre les effets nuisibles du rayonnement ultraviolet. Cependant, aucune étude clinique n'a démontré que le port de lentilles cornéennes anti-UV réduit le risque de développer des cataractes ou d'autres troubles oculaires.

# de performances des lentilles cornéennes



**3 technologies puissantes réunies pour répondre à davantage des besoins des presbytes<sup>™</sup>**

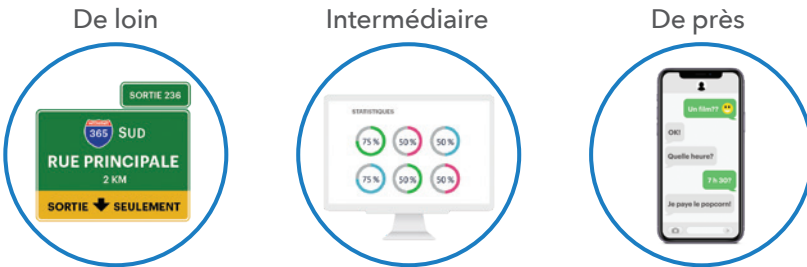
## Conception d'optimisation pupillaire Pour une vision à toutes les distances<sup>10</sup>

ACUVUE<sup>MD</sup> est la seule marque qui adapte **100 %** des paramètres aux variations de taille de la pupille en fonction de l'âge et de la réfraction<sup>^^11</sup>

**Même conception optique unique** pour toutes les lentilles cornéennes ACUVUE<sup>MD</sup> Multifocales<sup>11</sup>

**92 %** des porteurs s'adaptent avec succès à leur première paire lors de la première visite<sup>12</sup>

## Pourquoi la conception d'optimisation pupillaire est importante :



## Performances oculaires prouvées lors d'essais cliniques\*

- 94 % des répondants déclarent jouir d'une vision nette lorsqu'ils utilisent un appareil numérique<sup>10</sup>
- 80 % des répondants déclarent que leur vision est nette, qu'il s'agisse de leur vision de près ou de leur vision éloignée, ou encore de leur vision intermédiaire<sup>10</sup>
- 94 % des répondants déclarent bénéficier d'un confort tout au long de la journée<sup>10</sup>
- 90 % des répondants déclarent bénéficier d'un confort à la fin de la journée<sup>10</sup>

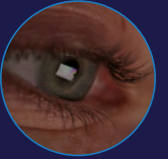
1. Estimation Eyesafe basée sur le rapport d'audience totale Nielsen T3 2019. 2. Tsubota K, Nakamori K. Dry eyes and video display terminals. N Engl J Med. 1993;328(8):584. doi: 10.1056/NEJM199302253280817. 3. Patel S, Henderson R, Bradley L, et al. Effect of visual display unit use on blink rate and tear stability. Optom Vis Sci. 1991;68(11):888-892. doi: 10.1097/00006324-199111000-00010. 4. Données internes de JJV, sondage mené auprès de 468 patients portant des lentilles cornéennes aux États-Unis en avril 2022. 5. Données internes de JJV, 2022. Filtre bleu-violet utilisé dans les lentilles cornéennes ACUVUE<sup>MD</sup> OASYS MAX 1-jour. 6. Données internes de JJV, 2022. Définition de la technologie LarmeStable<sup>™</sup>. 7. Données internes de JJV, 2022. Effet sur le film lacrymal et évaluation des artefacts visuels de la famille ACUVUE<sup>MD</sup> OASYS MAX 1-jour avec la technologie LarmeStable<sup>™</sup>. 8. Données internes de JJV, 2022. Propriétés du matériau : lentilles cornéennes de marque ACUVUE<sup>MD</sup> MOIST 1-JOUR, ACUVUE<sup>MD</sup> TrueEye<sup>™</sup> 1-JOUR, ACUVUE<sup>MD</sup> OASYS 1-jour avec technologie HydraLuxe<sup>™</sup>, ACUVUE<sup>MD</sup> OASYS MAX 1-jour - Méta-analyse rétrospective. 9. Données internes de JJV. Réponses subjectives du CSM - Lentilles cornéennes ACUVUE<sup>MD</sup> OASYS MAX 1-jour - Méta-analyse rétrospective. 10. Données internes de JJV, 2022. Allégations de réussite de l'ajustement autonome des lentilles cornéennes autonomes pour les lentilles cornéennes ACUVUE<sup>MD</sup> OASYS MAX 1-jour MULTIFOCAL - Méta-analyse exploratoire. 11. Données internes de JJV, 2022. Technologie ACUVUE<sup>MD</sup> DE CONCEPTION D'OPTIMISATION PUPILLAIRE : lentilles cornéennes JJVC caractéristiques de la conception et avantages associés. 12. Données internes de JJV, 2022. Allégations de réussite de l'ajustement autonome des lentilles cornéennes ACUVUE<sup>MD</sup> OASYS MAX 1-jour MULTIFOCAL. 13. Mostafa Y, Saif M, Saeed M, and ElSaadany S. The Effect of Age and Gender on Tear Film Breakup Time. Egyptian Journal of Medical Research. 2021;2:137-148. 14. Van Den Berg T, Van Rijn L, Michael R, et al. Straight effects with aging and lens extraction. Am J Ophthalmol 2007;144(3):358-363. 15. Données internes de JJV, 2021. Analyse des leviers de croissance en fonction des données de Foresight Associates et de IPSOS/Apiimo Global Incidence Tracker, des données sur la consommation aux points de vente au détail et des données démographiques issues des recensements nationaux couvrant les États-Unis, le Royaume-Uni, la Russie, le Japon, la Corée du Sud et la Chine. 16. Données internes de JJV, 2020. Enquête menée auprès de consommateurs représentatifs aux États-Unis (n=1 000) et au Royaume-Uni (n=1 000), âgés de 12 à 64 ans.

**Informations importantes sur la sécurité :** Les lentilles cornéennes ACUVUE<sup>MD</sup> sont recommandées pour corriger la vue. Comme toute lentille cornéenne, des problèmes oculaires peuvent se développer, y compris des ulcères cornéens. Certains porteurs peuvent ressentir une légère irritation, une démangeaison ou un inconfort. Les lentilles ne devraient pas être prescrites en cas d'infection ou d'inconfort oculaire, de larmoiement excessif, de changements de la vue, de rougeurs ou d'autres problèmes oculaires. Consulter la notice du produit pour obtenir plus d'information. Communiquer également avec les Soins de la vision Johnson & Johnson, division de Johnson & Johnson inc., en composant le 1 800 667-5099 ou en visitant [fr.jnjvisionpro.ca](http://fr.jnjvisionpro.ca).

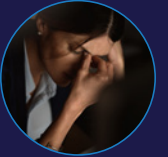
© Soins de la vision Johnson & Johnson, division de Johnson & Johnson inc. 2022 PP2022MLT5903 Juillet 2022

Les exigences intenses d'aujourd'hui sont **encore plus troublantes pour l'œil vieillissant**

L'accommodation diminue, ce qui a un impact sur la vision de près



À 50 ans<sup>13</sup>, le temps de rupture du film lacrymal aura **diminué de 50 %**, ce qui peut entraîner une sécheresse et une vision qui fluctue



À 60 ans, la diffusion de la lumière aura **doublé**, ce qui entraîne une augmentation du nombre des artefacts visuels<sup>14</sup>



La baisse du confort et de la vision peut conduire à **l'abandon des lentilles cornéennes**

41 %

des porteurs actuels de lentilles cornéennes ont plus de 40 ans<sup>15</sup>

94 %

prévoient de continuer à porter des lentilles cornéennes<sup>Δ16</sup>

52 %

des personnes de plus de 45 ans abandonnent les lentilles en raison du développement de la presbytie<sup>15</sup>

**NOUVEAU!**



Aussi disponible en version multifocale

Pour obtenir plus d'information,  
visitez [fr.jnjvisionpro.ca](http://fr.jnjvisionpro.ca)



Pour accéder aux ressources pour  
la clinique, visitez [acuvuelibrary.ca](http://acuvuelibrary.ca)



**Informations importantes sur la sécurité :** Les lentilles cornéennes ACUVUE<sup>MD</sup> sont recommandées pour corriger la vue. Comme toute lentille cornéenne, des problèmes oculaires peuvent se développer, y compris des ulcères cornéens. Certains porteurs peuvent ressentir une légère irritation, une démangeaison ou un inconfort. Les lentilles ne devraient pas être prescrites en cas d'infection ou d'inconfort oculaire, de larmoiement excessif, de changements de la vue, de rougeurs ou d'autres problèmes oculaires. Consulter la notice du produit pour obtenir plus d'information. Communiquer également avec les Soins de la vision Johnson & Johnson, division de Johnson & Johnson inc., en composant le 1 800 667-5099 ou en visitant [fr.jnjvisionpro.ca](http://fr.jnjvisionpro.ca).

© Soins de la vision Johnson & Johnson, division de Johnson & Johnson inc. 2022 PP2022MLT5903 Août 2022 AOMX-07-22-24-CF

**ACUVUE<sup>MD</sup>**